

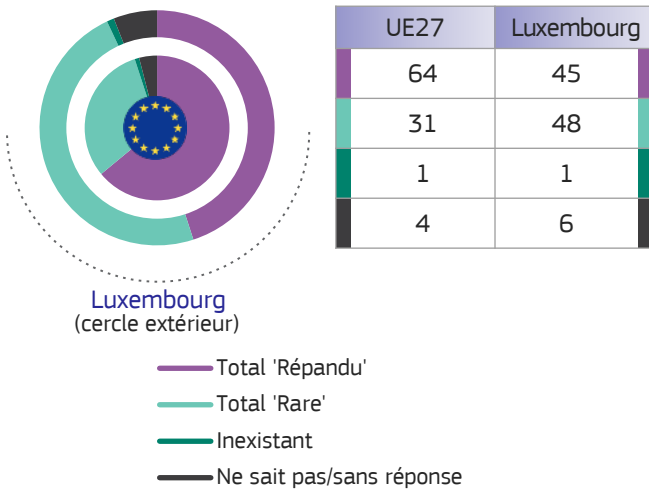
Les entreprises et la corruption

Travail de terrain : 2 – 23 avril 2024

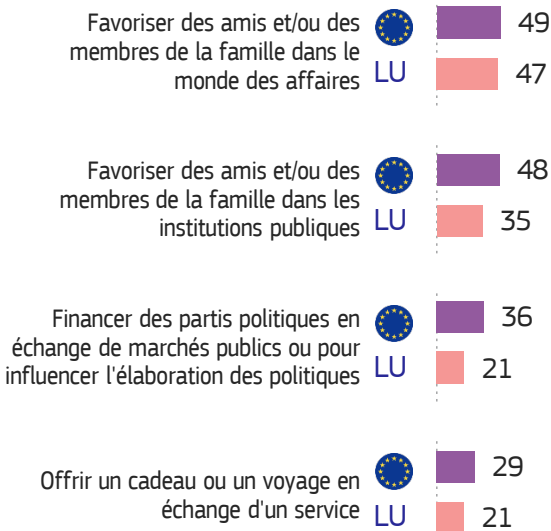
TOTAL UE 12 856 INTERVIEWS | LUXEMBOURG 251 INTERVIEWS | FL 543

1 Les perceptions de la corruption

Q3. Selon vous, dans quelle mesure le problème de la corruption est-il répandu au Luxembourg ? (%)

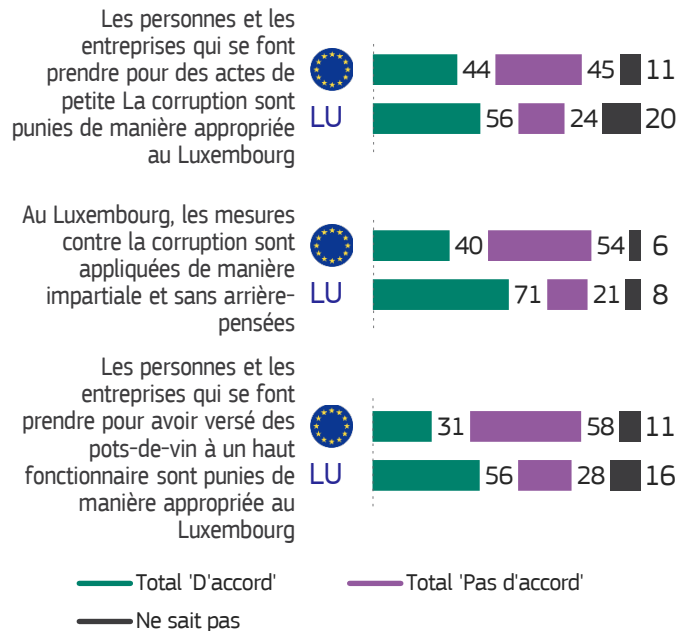


Q6. Parmi les pratiques suivantes, selon vous, lesquelles sont les plus répandues au Luxembourg? (Plusieurs réponses possibles, % les 4 premières réponses) (%)

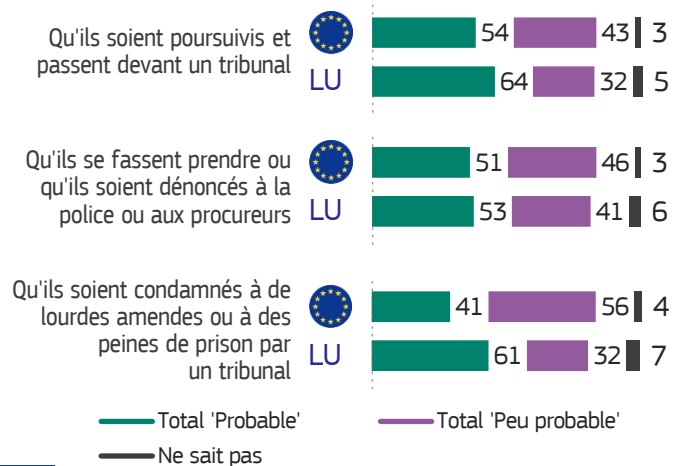


2 Les manières de lutter contre la corruption

Q7. Etes-vous d'accord ou non avec les propositions suivantes ? (%)

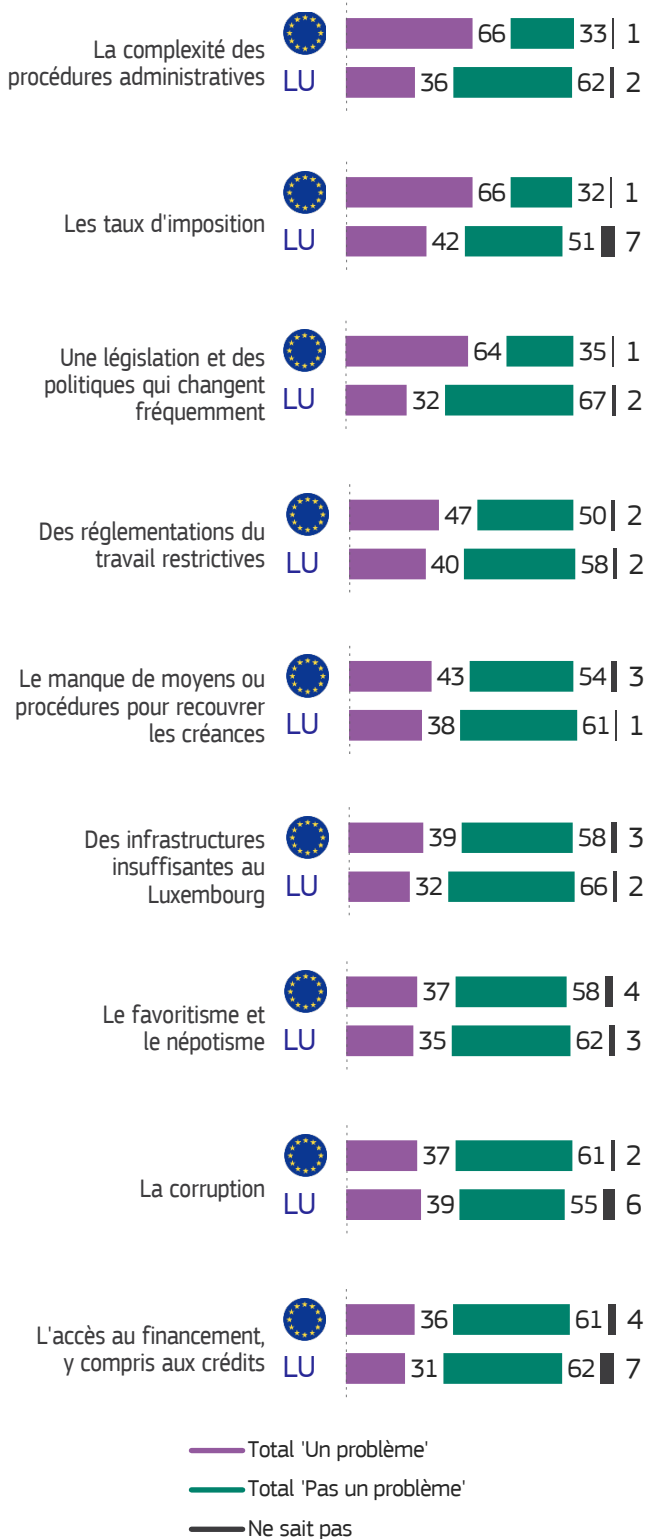


Q8. Selon vous, quelle est la probabilité que les choses suivantes arrivent aux personnes ou entreprises se livrant à des pratiques de La corruption au Luxembourg ? (%)



3 Les problèmes rencontrés dans la pratique des affaires

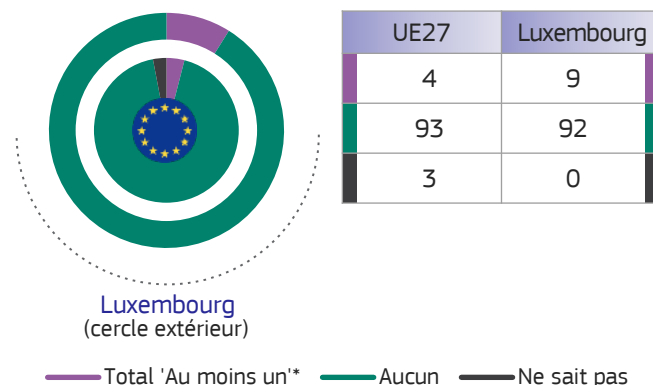
Q1. Considérez-vous que les propositions suivantes constituent, ou non, un problème pour l'activité de votre entreprise au Luxembourg ? (%)



4 La corruption vécue

D11. Et quelqu'un au Luxembourg a-t-il sollicité ou attendu d'un membre de votre entreprise qu'il donne un cadeau, accorde une faveur, ou donne de l'argent supplémentaire en échange des permis ou services suivants ? (Plusieurs réponses possibles, %)

Base : les entreprises ayant participé à un appel d'offres public ou à une procédure de passation de marché public au cours des trois dernières années



* Permis de construire, permis d'exploitation, modification de l'affectation des sols, permis environnementaux concernant notamment le traitement des déchets et de l'eau, plaques d'immatriculation ou permis liés à des véhicules, aides publiques et fonds sociaux structurels

5 La corruption dans les marchés publics

D8. Au cours des trois dernières années, pensez-vous que la corruption vous a empêché ou a empêché votre entreprise de remporter un appel d'offres ou un marché public ? (%)

Base : les entreprises ayant été en contact avec les autorités publiques pour obtenir un permis ou utiliser des services au cours des 12 derniers mois

